

# LWF DH 160

DACHDURCHFÜHRUNG FÜR TVZ, TVD  
100/250 SOL

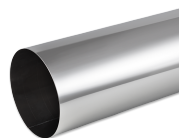
PRODUKT-NR.: 170016

---

## Die wichtigsten Merkmale

- Geringer Druckverlust
- Gut geeignet für die Fortluftführung





**LWF 160-1-VA**



**LWF B 160  
- 90 VA**



**LWF DE  
160 10 - 30**

Typ			
<b>Bestell-Nr.</b>	230962	230963	227921

Technische Daten

<b>Anschlussdurchmesser</b>	160 mm
<b>Luftmenge</b>	



Typ	LWF DE 160 30 - 45	LWF DH 160	LWF LH 160 VA
<b>Bestell-Nr.</b>	227922	170016	227923
Technische Daten			
<b>Anschlussdurchmesser</b>	160 mm	160 mm	160 mm
<b>Luftmenge</b>		250 l/min	

### **Service-Center**

Sie haben Fragen? Wir helfen gerne:  
Unter der Telefonnummer 05531 99068-95082

### **Unsere Fachpartner**

Unsere kompetenten Ansprechpartner vor Ort helfen Ihnen bei allen  
Fragen:  
[www.tecalor.de/fachpartner-suchen](http://www.tecalor.de/fachpartner-suchen)

### **Installationshinweis**

Die Installation nicht-steckerfertiger Geräte ist vom jeweiligen  
Netzbetreiber oder von einem eingetragenen Fachbetrieb vorzunehmen,  
der Ihnen auch bei der Einholung der Zustimmung des jeweiligen  
Netzbetreibers für die Installation des Gerätes behilflich ist.

tecalor GmbH  
Lüchtringer Weg 3 — 37603 Holzminden  
Tel.: 05531 99068-95700 — Fax: 05531 99068-95712  
[info@tecalor.de](mailto:info@tecalor.de) — [www.tecalor.de](http://www.tecalor.de)